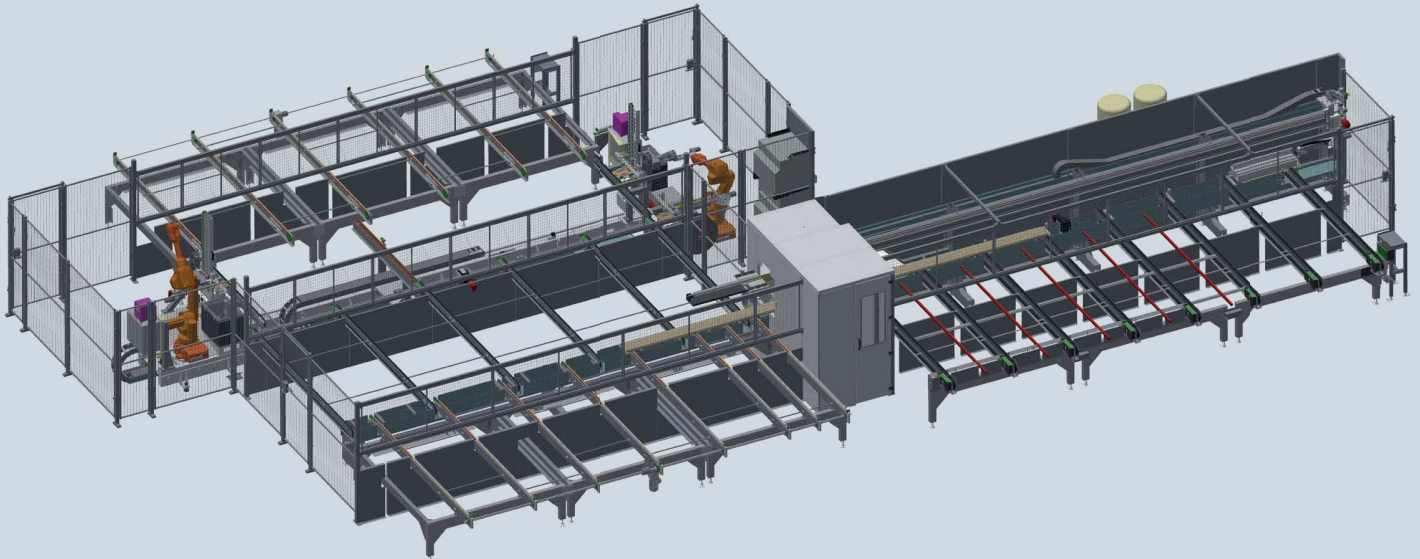


BAZ-Pergola



pour l'ensemble des opérations à effectuer :

- débit de l'ensemble des profilés constituant la structure et le toit des pergolas bioclimatiques
- mise en place du joint
- mise en place des capots
- vissage des capots contrôlé sur les 2 extrémités du profil

Le centre est composé de :

- un chargeur de barres en entrée
- une pince avance barre
- un centre de débit à avance contrôlée
- un tapis d'évacuation des profilés débités
- imprimantes d'étiquettes
- un retour à 90° des profilés de structure
- une évacuation des chutes
- un transport transversal vers les stations de travail
- une station d'introduction du joint
- une station de montage et vissage des capots sur les 2 extrémités avec un déplacement s'adaptant automatiquement à la longueur des profilés
- un tapis d'évacuation des pièces terminées

Corte del conjunto de perfiles de una pergola

- inserting the gasket
- placing the end cap
- screwing of the end cap on both ends of the profiles is monitored.

El centro de mecanizado está compuesto por:

- Una mesa de carga de entrada
- Una pinza para el avance de la barra
- Un módulo de corte con avance controlado
- Una cinta de descarga
- Una etiquetadora
- Una evacuación de los retales
- Un transporte automático hasta las mesas de trabajo
- Un puesto de colocación de la goma
- Un puesto de colocación y atornillado de las tapas a ambos extremos que se adapta a la longitud de cada pieza
- Una cinta de descarga de las piezas acabadas

