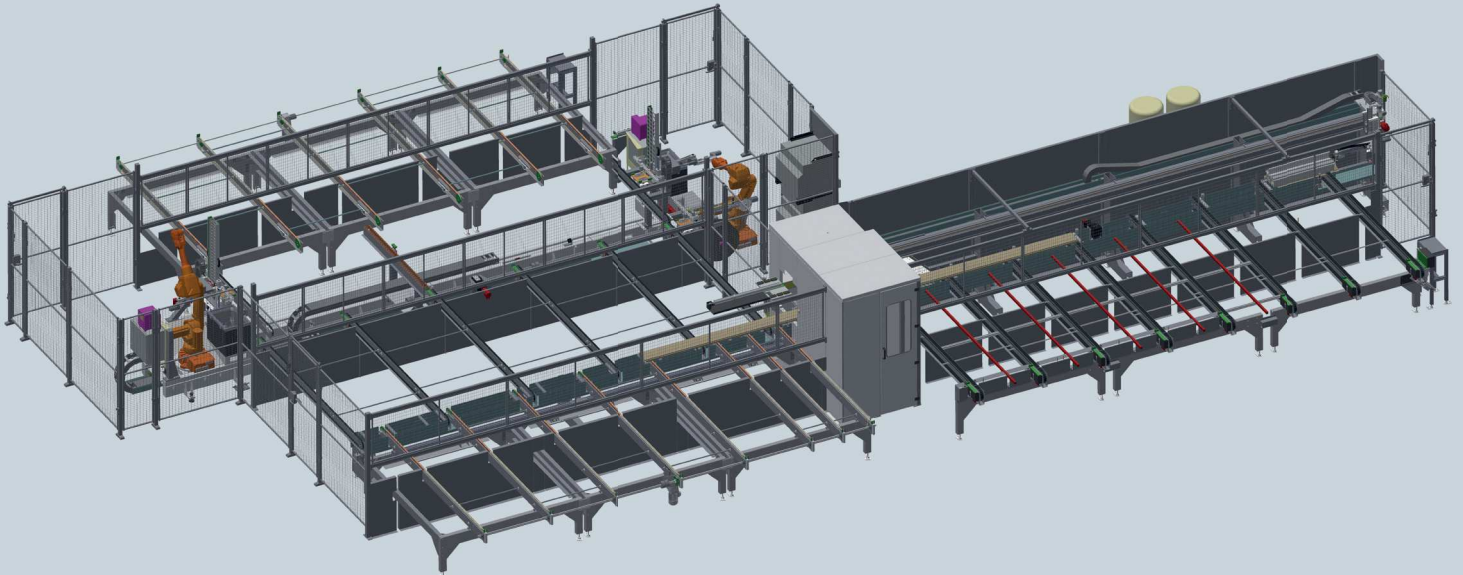


BAZ-Pergola



Zum Sägen von Profilen für Pergola-Überdachungen

- Einzug der Dichtung
- Aufsetzen der Endkappen
- kontrolliertes Verschrauben der Endkappen an beiden Enden des Profils

Das Bearbeitungszentrum besteht aus:

- Profilzuführmagazin
- Profilschieber
- Sägezentrum mit gesteuertem Vorschub
- Austransport der geschnittenen Profile
- Etikettendrucker
- Austransport der Reststücke
- automatischer Transport zu den Arbeitsstationen
- Dichtungseinzugsstation
- Montage- und Verschraubstation der Abdeckungen an beiden Enden mit automatischer Profillängen Anpassung
- Austransport der Fertigteile

For cutting of profiles for pergola roofings

- inserting the gasket
- placing the end cap
- screwing of the end cap on both ends of the profiles is monitored.

The machining centre consists of :

- profile infeed magazine
- profile pusher
- sawing centre with controlled infeed
- offload of the cut profiles
- label printer
- oddment parts offload
- automatic element transport to the individual work stations
- gasket insertion station
- cover cap assembly and screwing station on both ends with automatic profile length adjustment
- offload for finished parts

