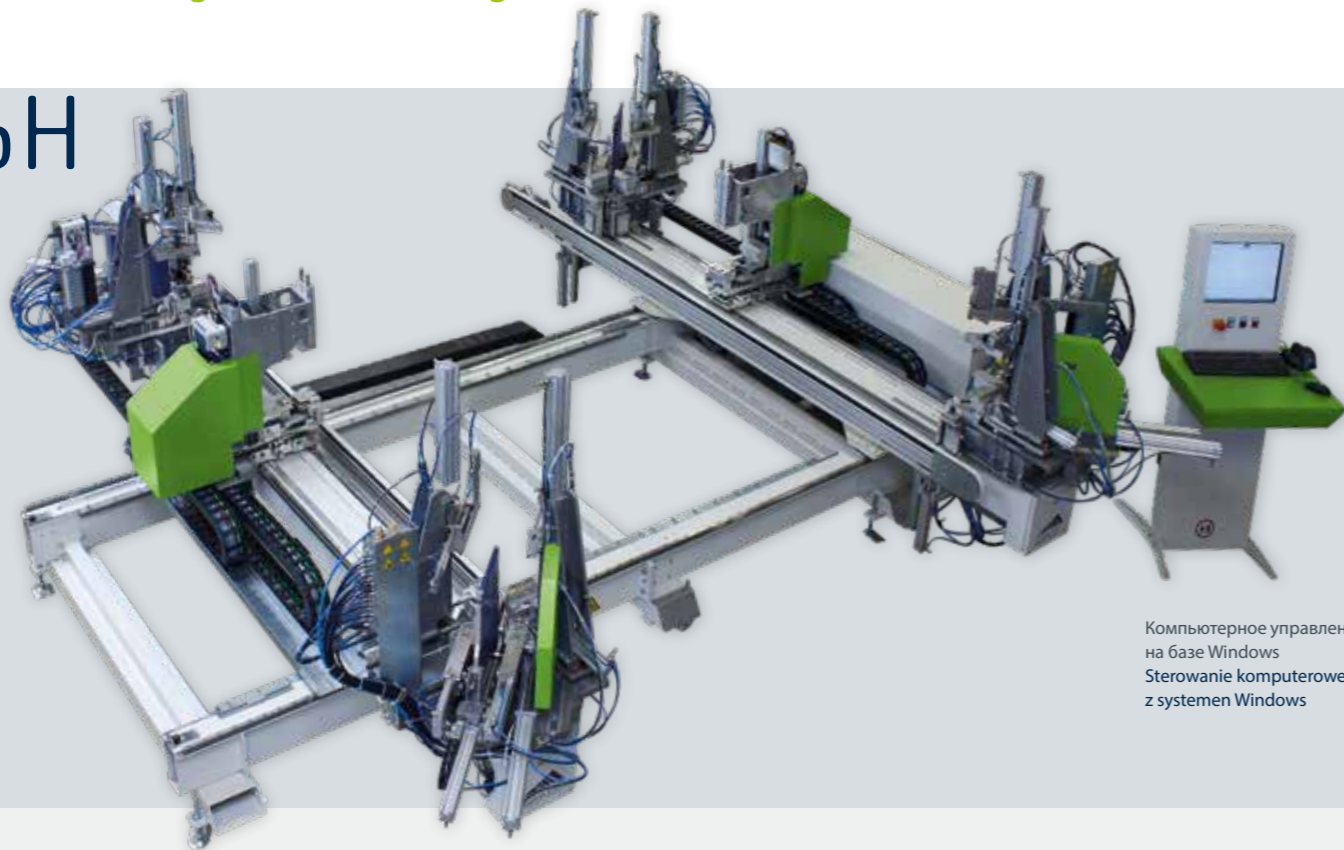


Горизонтальная 6-головочная сварочная машина
Pozioma zgrzewarka sześciogłowicowa



A6H



Компьютерное управление на базе Windows
 Sterowanie komputerowe z systemem Windows

Для одновременной сварки четырех углов профилей ПВХ под углом 90° а также сварки импоста V-образно, трапецеобразно или встык под 90°

- Сварочная подача диагональная
- Компактные сварочные головы из алюминиевого литья для максимальной стабильности
- Позиционирование сварочных голов сервоприводом обеспечивает машине максимальную точность при сварке.
- Температура, время нагрева и сварки, так же, как и давление при разогреве и сварке регулируются и сохраняются для каждого профиля
- Система быстрой смены сварочных цулаг
- Наивысшую точность сварки обеспечивает цифровая измерительная система
- ПК с интуитивно понятным пользовательским интерфейсом и сетевым интерфейсом для подключения к производственному программному обеспечению (операционная система Windows)

Служит до зgrzewania четырех narożników profili PVC w tym samym czasie pod kątem 90° i dodatkowo profili słupka. Profile słupków mogą być zgrzewane w trzech wariantach, system zacinania V, system zacinania Trapez i zgrzewania bez zacinania (prosto).

- przekątny posuw głowic zgrzewających
- zwarta konstrukcja głowic zgrzewających z stopów aluminium i przewodnicami liniowymi odpornymi na wysokie obciążenia zapewniają wysoką stabilność
- pozycjonowanie głowic zgrzewających za pomocą silników krokowych w połączeniu z precyzyjnymi listwami zębatymi i przewodnicami liniowymi odpornymi na wysokie obciążenia
- możliwość przypisywania parametrów zgrzewania do poszczególnych elementów
- system szybkiej wymiany podpór profilowych
- wysoka dokładność zgrzewania poprzez zastosowanie cyfrowego systemu pomiarowego
- komputer PC z intuicyjnym programem produkcyjnym i kartą sieciową do połączenia z siecią zakładową (System operacyjny Windows)

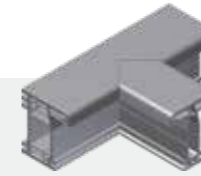
Опционально

- Регулирование расстояния между сварочными ножами от 0,2 мм до 2,0 мм.
- Автоматическое переключение расстояния между сварочными ножами
- Формирователь уплотнителя (DND)
- Ограничитель уплотнения внутреннего угла(DBO)
- Двойная сварка
- С- и U-сварка
- Автоматическое позиционирование профилей (для сварки разных шири профилей)

Оpcjonalnie

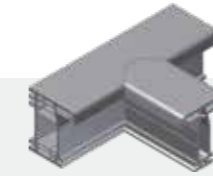
- możliwe wersje z ograniczeniem wypłytki 0,2 mm lub 2,0 mm
- urządzenie automatycznego przestawiania ograniczenia wypłytki
- formery uszczelki (DND)
- formery uszczelki w wewnętrznym narożniku ramy (DBO)
- zgrzewanie podwójne (Duplex)
- możliwość zgrzewania otwartych elementów C i U
- automatyczne wyrównanie szerokości profili (do zgrzewania różnej szerokości profili ram)

V-Сварка
 Zgrzewanie typu V

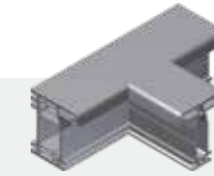


Смена цулаг без инструмента
 System wymiany podpór profilowych bez narzędzi

Трапецевидная сварка
 Zgrzewanie typu Trapez



Сварка в стык
 Zgrzewanie na prosto



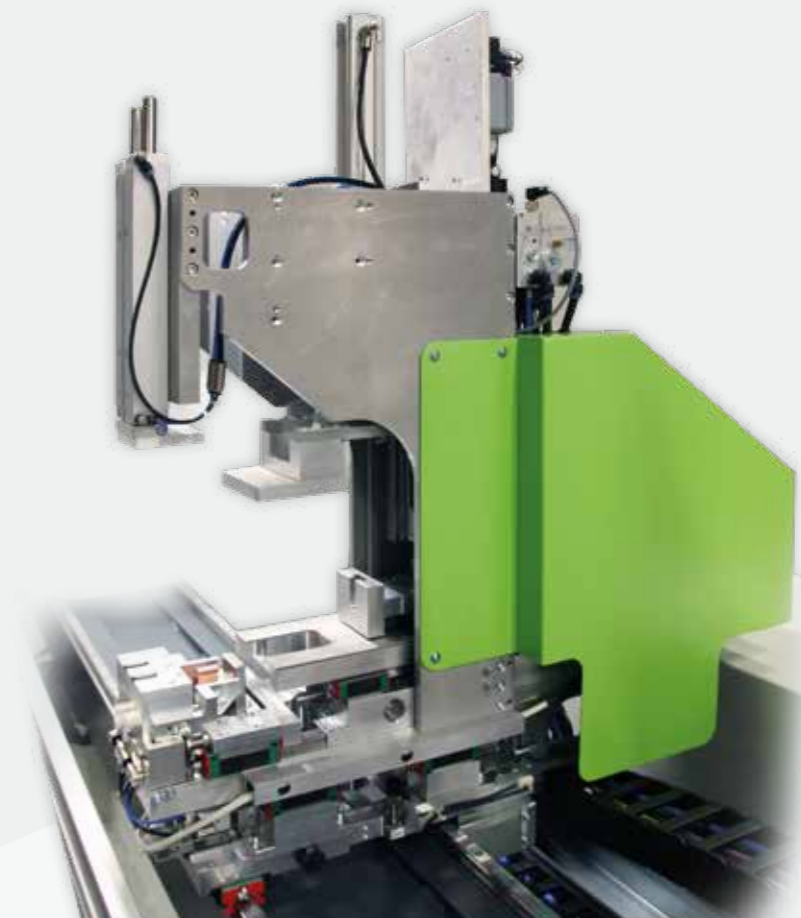
Автоматическое позиционирование импоста в сварочной машине
 Automatische zgrzewanie słupków w maszynie



Формирователь уплотнителя
 Formery uszczelki



Двойная сварка
 Zgrzewanie podwójne



A6H	230/400 V 50 Hz 10 KW	50 NI/min 6 bar	SB: 400 – 3200/4000 mm SH: 515 – 2800/3000 mm	PH: 30 – 180 mm PB: 30 – 140 mm	5000 x 4400 x 1800 5800 x 4400 x 1800	4000
Kleinstmaße A6 außenzentriert						
	mit DND Flügelzulage Referenzmaß 30 mm		ohne DND Flügelzulage Referenzmaß 30 mm		mit DND Rahmenezulagen Referenzmaß 10 mm	
Breite	400 mm		400 mm		440 mm	
Höhe	645 mm		515 mm		685 mm	
Kämpferkopf	325 mm		260 mm		345 mm	
					ohne DND Rahmenezulage Referenzmaß 10 mm	
					440 mm	
					555 mm	
					280 mm	