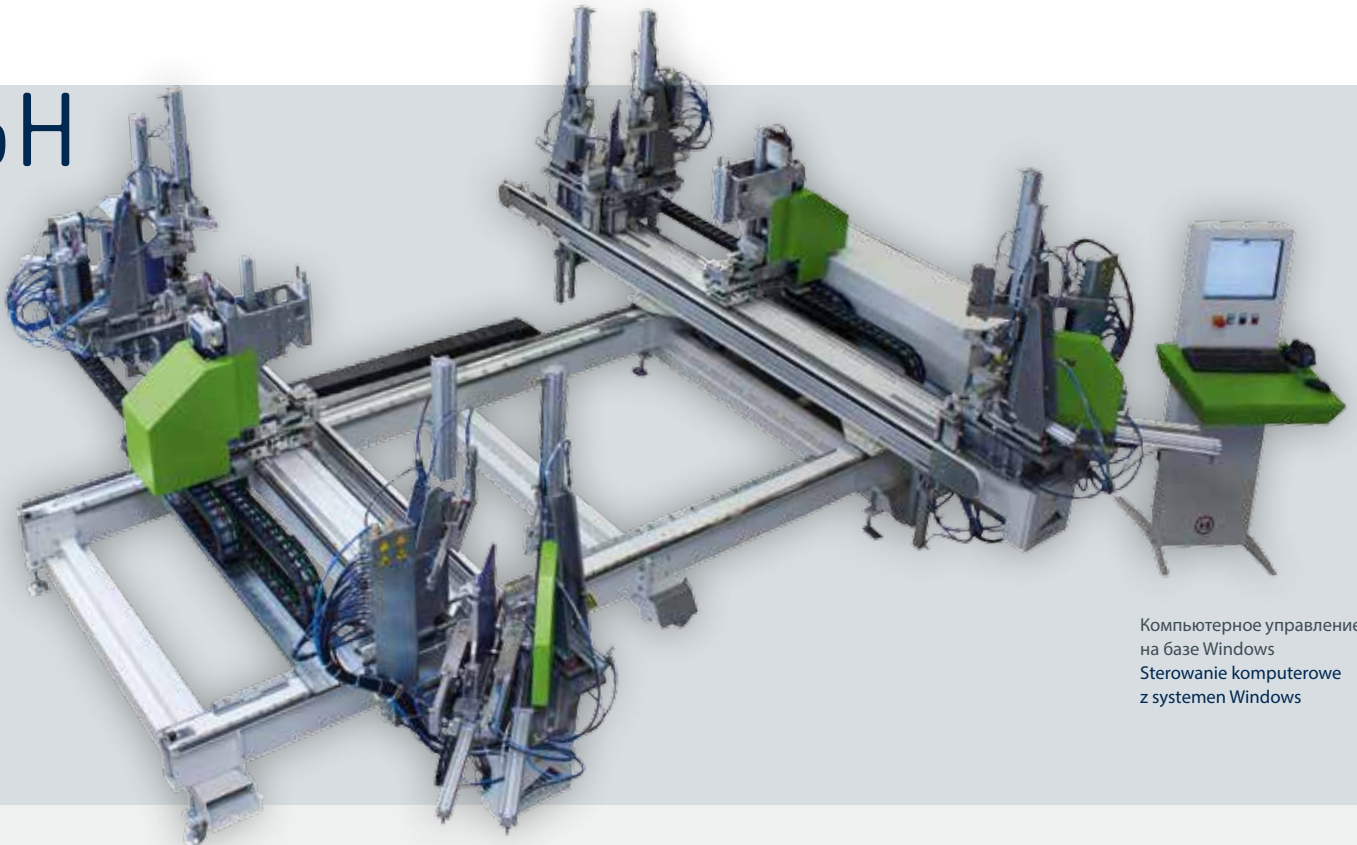


# Горизонтальная 6-Головая сварочная машина Pozioma zgrzewarka sześciogłowicowa

## A6H



Компьютерное управление  
на базе Windows  
Sterowanie komputerowe  
z systemem Windows

Для одновременной сварки четырех углов профилей ПВХ под углом 90° а так же вварки импоста V-образно, Трапеция – образно или встык под 90°

- Сварочная подача Диагональная
- Компактные сварочные головы из алюминиевого литья для максимальной стабильности
- Позиционирование сварочных голов сервоприводом обеспечивает машине максимальную точность при сварке.
- Температура, Время нагрева и сварки, так же как и давление при разогреве и сварке регулируются и сохраняются для каждого профиля
- Система быстрой смены сварочных цулаг
- Наивысшую точность сварки обеспечивает цифровая измерительная система
- ПК с интуитивно понятным пользовательским интерфейсом и сетевым интерфейсом для подключения к производственному программному обеспечению (операционная система Windows 7)

Служу до зgrzewania czterech narożników profili PVC w tym samym czasie pod kątem 90° i dodatkowo profili słupka. Profile słupków mogą być zgrzewane w trzech wariantach, sytem zacinania V, system zacinania Trapez i zgrzewania bez zacinania (prosto).

- przekątny posuw głowic zgrzewających
- zwarta konstrukcja głowic zgrzewających z stopów aluminium i przewodnicami liniowymi odpornymi na wysokie obciążenia zapewniają wysoką stabilność
- pozycjonowanie głowic zgrzewających za pomocą silników krokowych w połączeniu z precyzyjnymi listwami zębatymi i przewodnicami liniowymi odpornymi na wysokie obciążenia
- możliwość przypisywania parametrów zgrzewania do poszczególnych elementów
- system szybkiej wymiany podpór profilowych
- wysoka dokładność zgrzewania poprzez zastosowanie cyfrowego systemu pomiarowego
- komputer PC z intuicyjnym programem produkcyjnym i kartą sieciową do połączenia z siecią zakładową (System operacyjny Windows 7)

### Обционально

- Переставление расстояния между сварочными ножами от 0,2 мм на 2,0 мм.
- Автоматическое переключение расстояния между сварочными ножами
- Формирователь уплотнителя (DND)
- Ограничитель уплотнения во внутреннего угла(DBO)
- Двойная сварка
- С- и U-Сварка
- Автоматическое позиционирование профилей (для сварки разных ширин профилей)

### Опционально

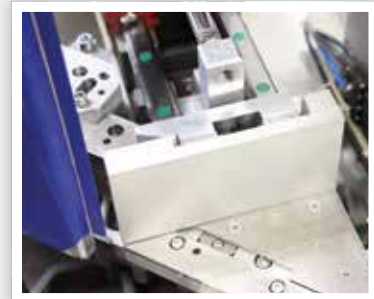
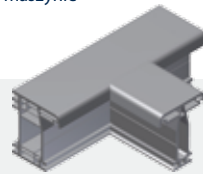
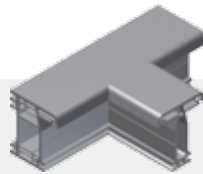
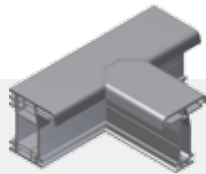
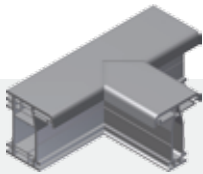
- możliwe wersje z ograniczeniem wypłytki 0,2 mm lub 2,0 mm
- urządzenie automatycznego przestawiania ograniczenia wypłytki
- formery uszczelki (DND)
- formery uszczelki w wewnętrznym narożniku ramy (DBO)
- zgrzewanie podwójne (Duplex)
- możliwość zgrzewania otwartych elementów C i U
- automatyczne wyrównanie szerokości profili (do zgrzewania różnej szerokości profili ram)

V-Сварка  
Zgrzewanie typu V

Трапецевидная сварка  
Zgrzewanie typu Trapez

Сварка в стык  
Zgrzewanie na prosto

Автоматическое позиционирование импоста в сварочной машине  
Automatyczne zgrzewanie słupków w maszynie



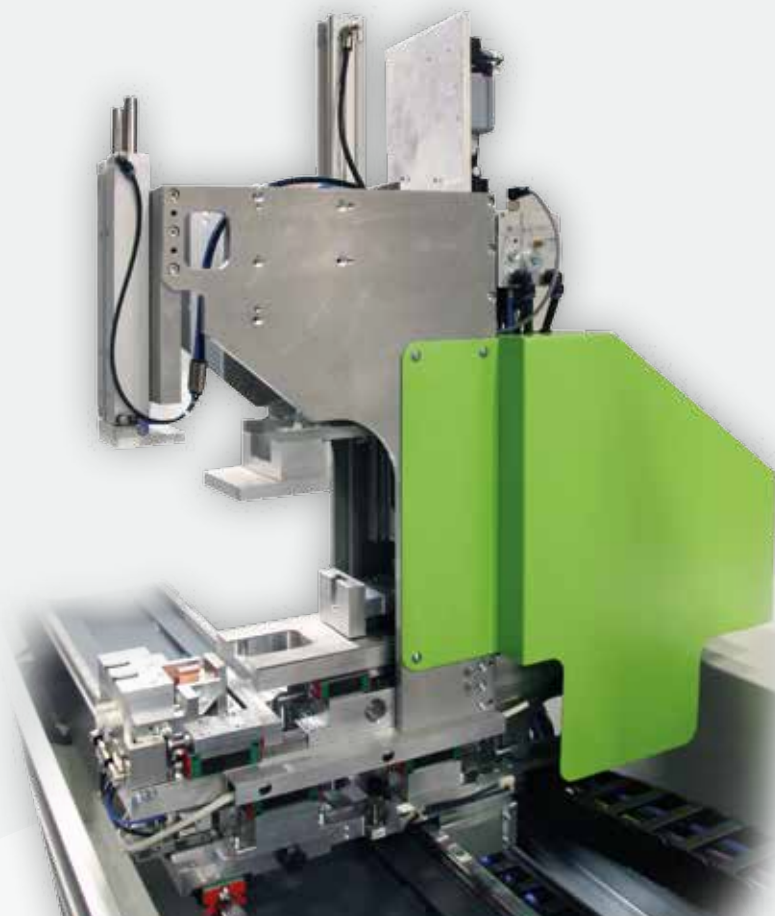
Смена цулаг без инструмента  
System wymiany podpór profilowych bez narzędzi



Формирователь уплотнителя  
Formery uszczelek



Двойная сварка  
Zgrzewanie podwójne



<b>A6H</b>	230/400 V 50 Hz 10 KW	50 NI/min 6 bar	SB: 400 – 3200/4000 mm SH: 515 – 2800/3000 mm	PH: 36 – 220 mm PB: 30 – 150 mm	5000 x 4400 x 1800 5800 x 4400 x 1800	4000
Kleinstmaße A6 außenzentriert						
	mit DND Flügelzulage Referenzmaß 30 mm		ohne DND Flügelzulage Referenzmaß 30 mm		mit DND Rahmenezulagen Referenzmaß 10 mm	
	ohne DND Flügelzulage Referenzmaß 30 mm		mit DND Rahmenezulagen Referenzmaß 10 mm		ohne DND Rahmenezulagen Referenzmaß 10 mm	
Breite	400 mm	400 mm	440 mm	440 mm		
Höhe	645 mm	515 mm	685 mm	555 mm		
Kämpferkopf	325 mm	260 mm	345 mm	280 mm		