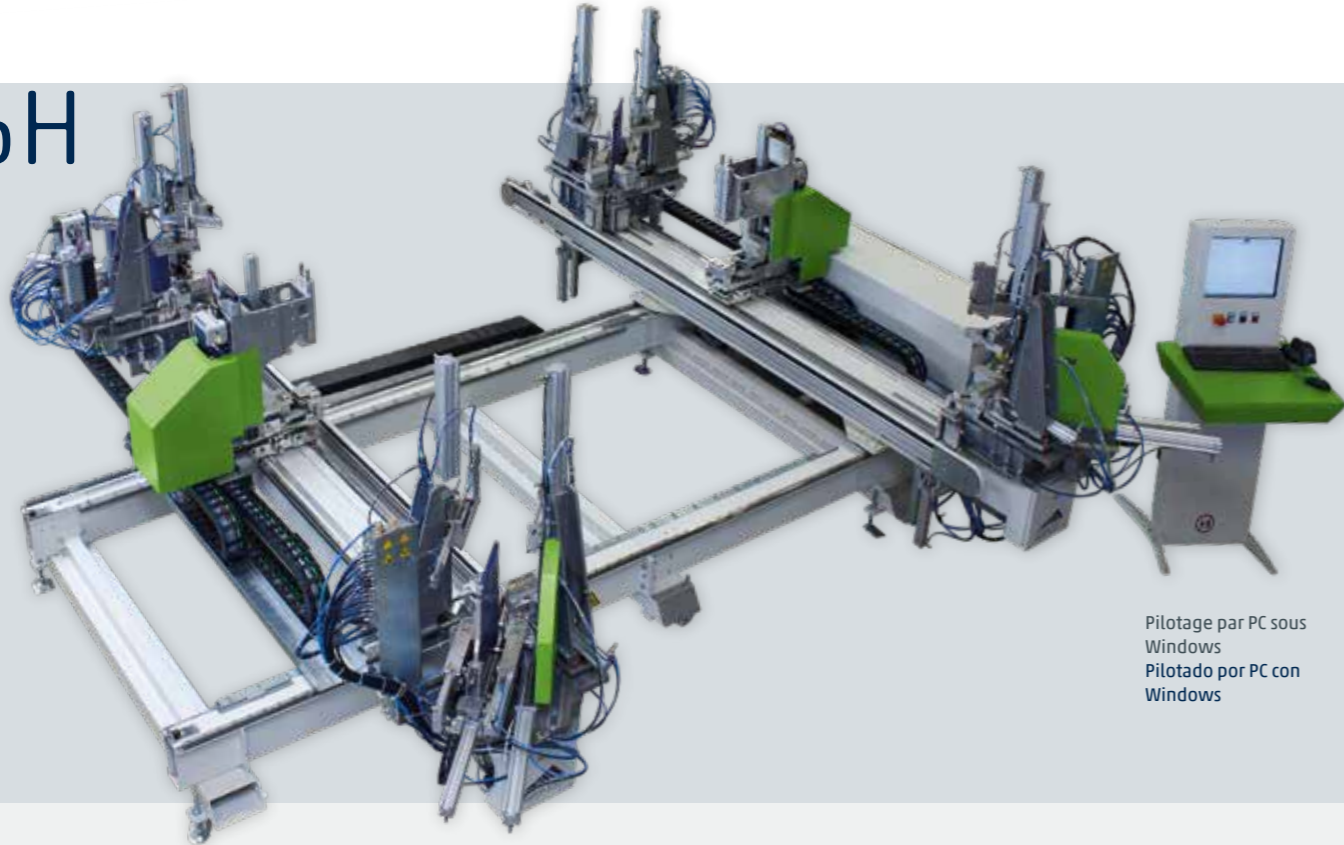


Soudeuse horizontale six têtes
Soldadora horizontal de seis cabezales



A6H



Pilotage par PC sous Windows
Pilotado por PC con Windows

Soudage simultané des quatre angles de profilés PVC à 90° et de la traverse avec soudure en V, trapèze ou à plat.

- mode de fusion : diagonal
- têtes de soudure compacte en fonte d'aluminium, guidage de haute résistance pour une meilleure solidité
- Les têtes se déplacent sur des guidages linéaires de haute résistance et le positionnement est assuré par des servomoteurs par roues dentées sur crémaillères
- température, temps de fusion et de soudure paramétrables indépendamment pour chaque profil
- système de changement rapide sans outils des contreformes
- systèmes numériques de mesure assurant une soudure de haute précision.
- PC avec menu de navigation intuitif et interface, connexion au logiciel de production (SE : Windows).

Options:

- couteaux pour une limitation du cordon de 2 mm à 0.2 mm
- ajustement automatique du couteau sur 2 limitations
- presse-joint (DND)
- alibrage de joint à l'intérieur de l'angle du dormant (DBO)
- soudage duplex
- soudure en C et U de cadre de porte d'entrée
- ajustement automatique de la largeur du profil (pour dormants de différentes largeurs)

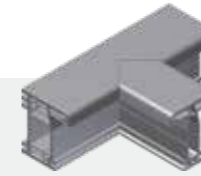
Suelda simultaneamente cuatro ángulos de PVC a 90° así como travesaños con soldadura en V, trapecio o recta

- soldado en diagonal
- cabezales de soldadura compactos en aluminio fundido con guías de alta resistencia para una mayor estabilidad
- posicionamiento de los cabezales sobre guías de alta resistencia realizado por servomotores y sistema de rueda dentada y cremallera
- temperatura y tiempos de fusión y de soldadura paramétrables individualmente para cada perfil
- sistema de cambio rápido de contraformas
- sistema digital de medición que asegura una soldadura de alta precisión
- PC con un menú de navegación intuitivo e interfaz de red para conexión al software de producción (sistema operativo Windows).

Opciones:

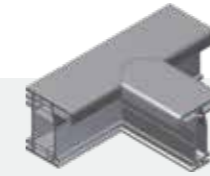
- cordón de soldadura de 2 o 0.2 mm
- ajuste automático de la cuchilla
- prensor de goma
- limitador de goma en el ángulo interno de los marcos (DBO)
- soldadura duplex
- soldadura en C y U para marcos de puerta
- ajuste automático del ancho del perfil (para marcos de diferentes anchuras)

Soudage en V du meneau
Soldadura en V

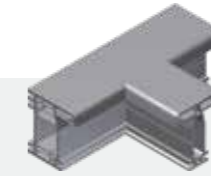


Changement des contre-formes sans outil
Cambio de contraformas sin herramientas

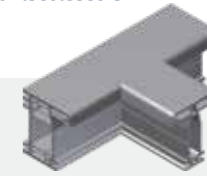
Soudage en trapèze du meneau
Soldadura en trapecio



Soudage à plat du meneau
Soldadura recta



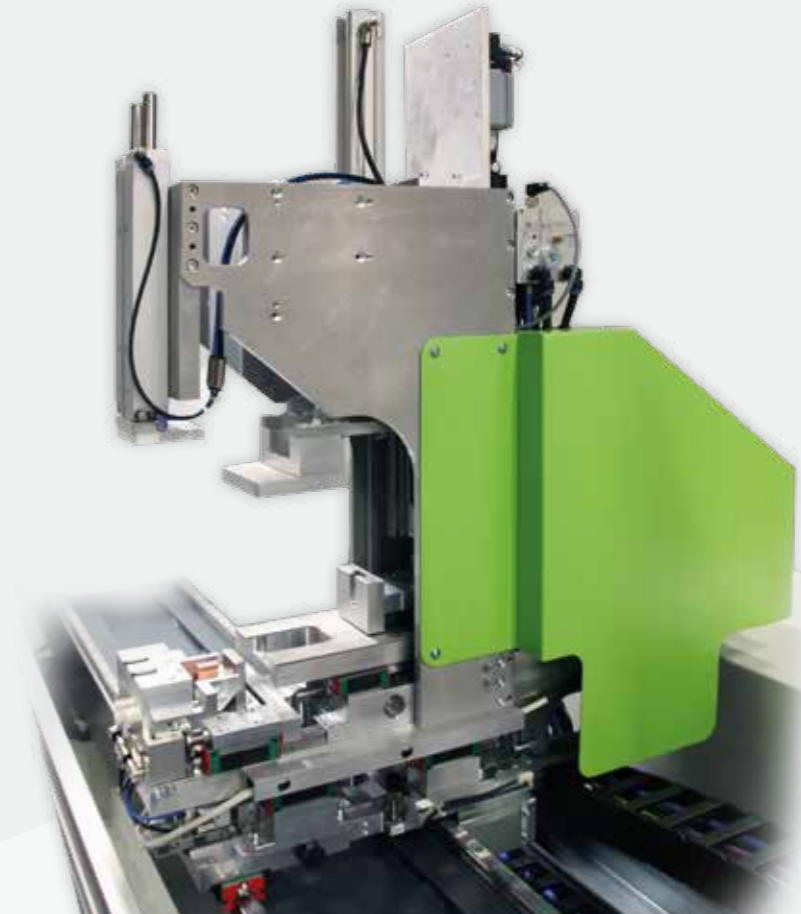
Positionnement, perçage et vissage automatiques du meneau
fijación automática del travesaño en la soldadora



Presseurs pour limitation du joint
Prensor de gomas



Soudage Duplex
Soldadura Duplex



A6H	230/400 V 50 Hz 10 KW	50 NI/min 6 bar	SB: 400 - 3200/4000 mm SH: 515 - 2800/3000 mm	PH: 30 - 180 mm PB: 30 - 140 mm	5000 x 4400 x 1800 5800 x 4400 x 1800	4000
Dimensions minimales avec centrage extérieur						
	Avec presseurs joints et cales ouvrant d'épaisseur 30 mm		Sans presseurs joints et cales ouvrant d'épaisseur 30 mm		Avec presseurs joints et cales dormant d'épaisseur 10 mm	
					Sans presseurs joints et cales dormant d'épaisseur 10 mm	
Largeur	400 mm	400 mm	440 mm	440 mm		
Hauteur	645 mm	515 mm	685 mm	555 mm		
Tête meneau	325 mm	260 mm	345 mm	280 mm		