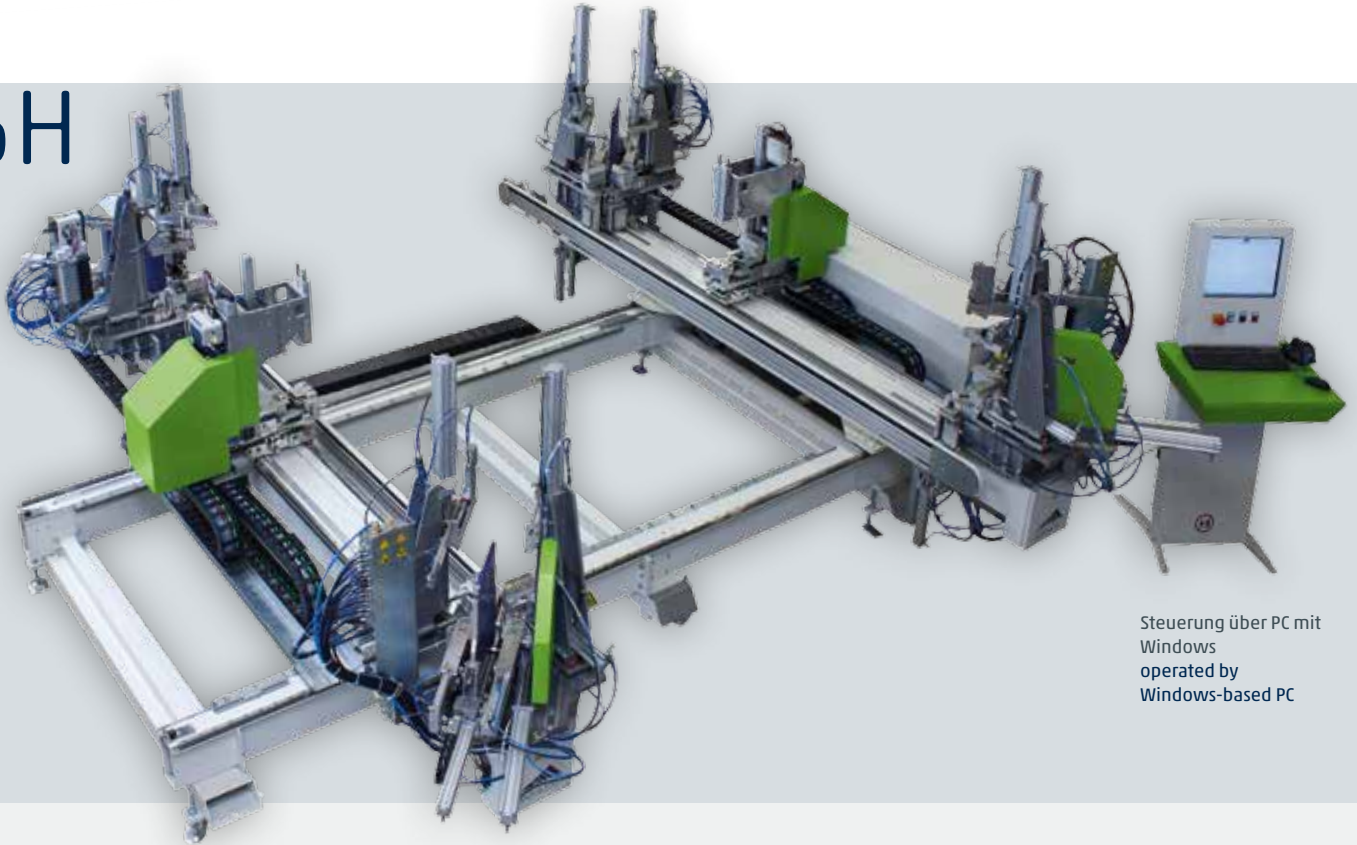


# Horizontale 6-Kopf-Schweißmaschine Horizontal Six-Head Welding Machine

## A6H



Steuerung über PC mit  
Windows  
operated by  
Windows-based PC

### Zum gleichzeitigen Verschweißen von vier 90°-Eckverbindungen an PVC-Profilen, sowie Kämpferverbindungen in V-, Trapez- und Stumpfschweißverbindung

- Schweißvorschub Diagonalvorschubverfahren
- Kompakte Schweißköpfe aus Aluminium-Gussteilen mit Schwerlastführungen für höchste Stabilität
- Servo-gesteuerte Positionierung der Schweißköpfe über Präzisionszahnstangen und Schwerlastführungen
- Temperatur, Anwärm- und Schweißzeit sowie Anwärm- und Fügedruck elementbezogen speicherbar
- Schnellwechselsystem für Schweißzulagen
- Hohe Schweißgenauigkeit durch digitales Messsystem
- PC mit intuitiver Benutzerführung und Netzwerkschnittstelle zur Anbindung an Produktionssoftware (Betriebssystem Windows 7)

#### Optional:

- Ausführung in 2mm oder 0,2mm Messerspalt
- Automatische Messerspaltverstellung
- Dichtungsformer (DND)
- Dichtungsbegrenzung im Rahmeninneneck (DBO)
- C- und U-Schweißen
- Automatischer Profilbreitenausgleich (für unterschiedlich breite Blendrahmen)

### Welds four 90° PVC corner joints simultaneously, as well as transom joints of V-, trapeze or butt weldings

- diagonal welding feed
- compact aluminium-cast welding heads with heavy duty guides for maximum stability
- servo-controlled positioning of the welding heads by precision rack systems and heavy duty guides
- temperature, pre-heating and welding time, pre-heating and joining time to be stored individually
- fixture quick change system
- digital measuring system ensures high-precision welding
- PC with intuitive menu navigation and network interface to link to production software (Windows 7-operated)

#### Options:

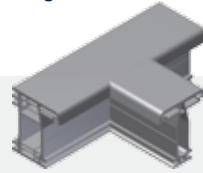
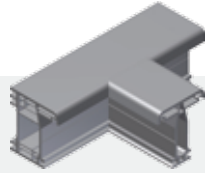
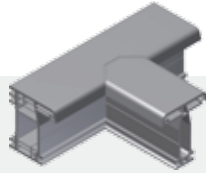
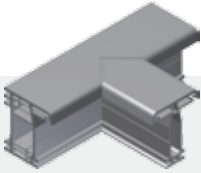
- models with 2mm or 0.2mm blade gap available
- automatic blade adjustment
- gasket downholder
- gasket limitation on the frame inside corner (DBO)
- duplex welding
- C and U-welding
- automatic profile width adjustment (for different frame widths)

V-Schweißen  
V-welding

Trapez-Schweißen  
trapeze welding

Stumpf-Schweißen  
butt welding

automatisches Kämpfersetzen  
in Schweißmaschine  
automatic fixing of transoms  
in welding machine



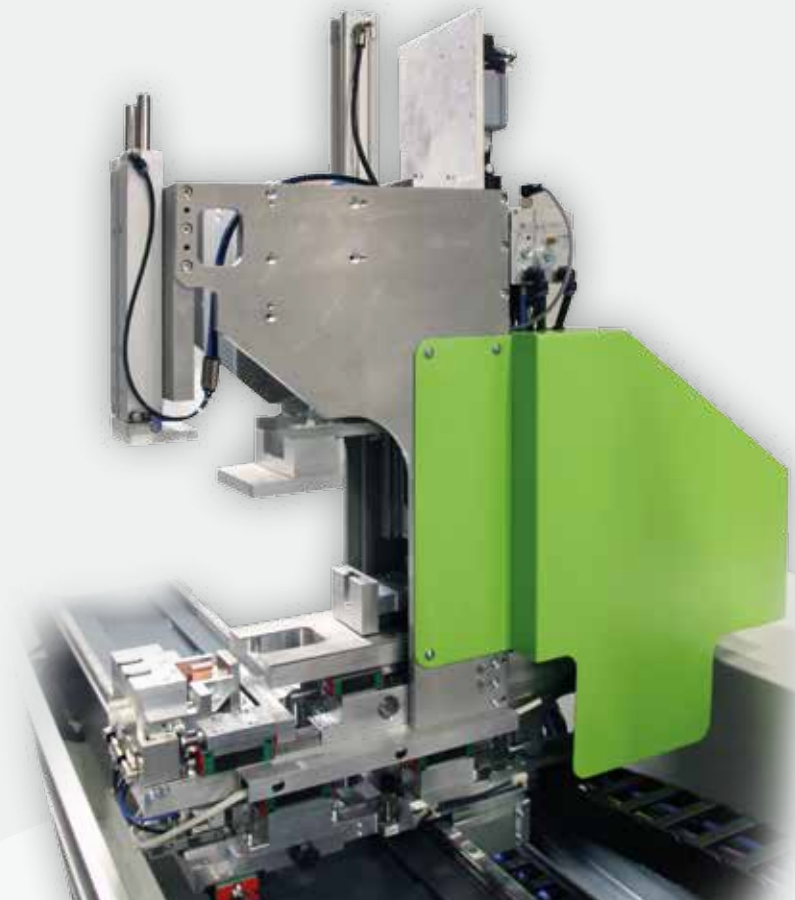
Zulagenwechsel ohne Werkzeuge  
changing of fixtures without tools



Dichtungsniederdrücker  
gasket downholder



Duplex-Schweißen  
duplex welding



<b>A6H</b>	230/400 V 50 Hz 10 KW	50 NI/min 6 bar	SB: 400 - 3200/4000 mm SH: 515 - 2800/3000 mm	PH: 36 - 220 mm PB: 30 - 150 mm	5000 x 4400 x 1800 5800 x 4400 x 1800	4000
Kleinstmaße A6 außenzentriert						
	mit DND Flügelzulage Referenzmaß 30 mm		ohne DND Flügelzulage Referenzmaß 30 mm		mit DND Rahmenezulagen Referenzmaß 10 mm	
					ohne DND Rahmenezulage Referenzmaß 10 mm	
Breite	400 mm		400 mm		440 mm	
Höhe	645 mm		515 mm		685 mm	
Kämpferkopf	325 mm		260 mm		345 mm	
					280 mm	